

Wir sind Mitglied im:

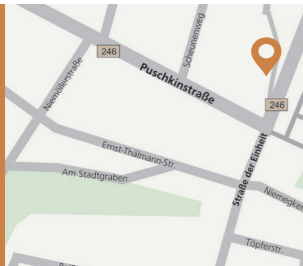


DIAMEDIKUM

SPRECHSTUNDEN & STANDORTE

Unseren Patienten stehen Sprechstunden im DIAMEDIKUM in Potsdam, Teltow oder in Bad Belzig wohnsitznah zur Verfügung.

BAD BELZIG



In der Zweigpraxis Bad Belzig steht eine ausreichende Anzahl an Parkplätzen in der näheren Umgebung zur Verfügung.

Standort Bad Belzig

Straße der Einheit 51
14806 Bad Belzig

Tel: (033841) 453926
Zentrale in Potsdam
(0331) 7431919
Fax: (033841) 453928

› internistisch-nephrologische Sprechstunde

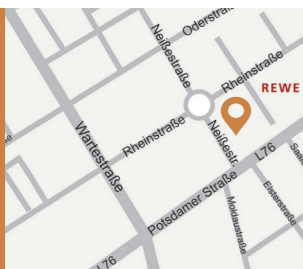
› Lipid-Ambulanz

› diabetologische Sprechstunde

Öffnungszeiten:

Montag
08.00 – 13.00 Uhr,
14.00 – 18.00 Uhr
Donnerstag
08.00 – 13.00 Uhr,
14.00 – 16.00 Uhr
Sprechzeiten nach Vereinbarung

TELLOW



Anfahrt: In der hauseigenen Tiefgarage stehen Parkplätze zur Verfügung. Darüber hinaus sind wir durch das Busnetz sehr gut aus Stahnsdorf, Teltow, Kleinmachnow und Berlin erreichbar.

Buslinien: X1, X10, 184, 601, 602, 624, 625 und 629

Standort Teltow

Weißstraße 2
14513 Teltow

Tel: (03328) 3381743
Zentrale in Potsdam
(0331) 7431919
Fax: (03328) 3381744

› internistisch-nephrologische Sprechstunde

› Lipid-Ambulanz

Öffnungszeiten:

Dienstag
08.00 – 13.00 Uhr,
14.00 – 18.00 Uhr
Mittwoch
08.00 – 13.00 Uhr
Sprechzeiten nach Vereinbarung

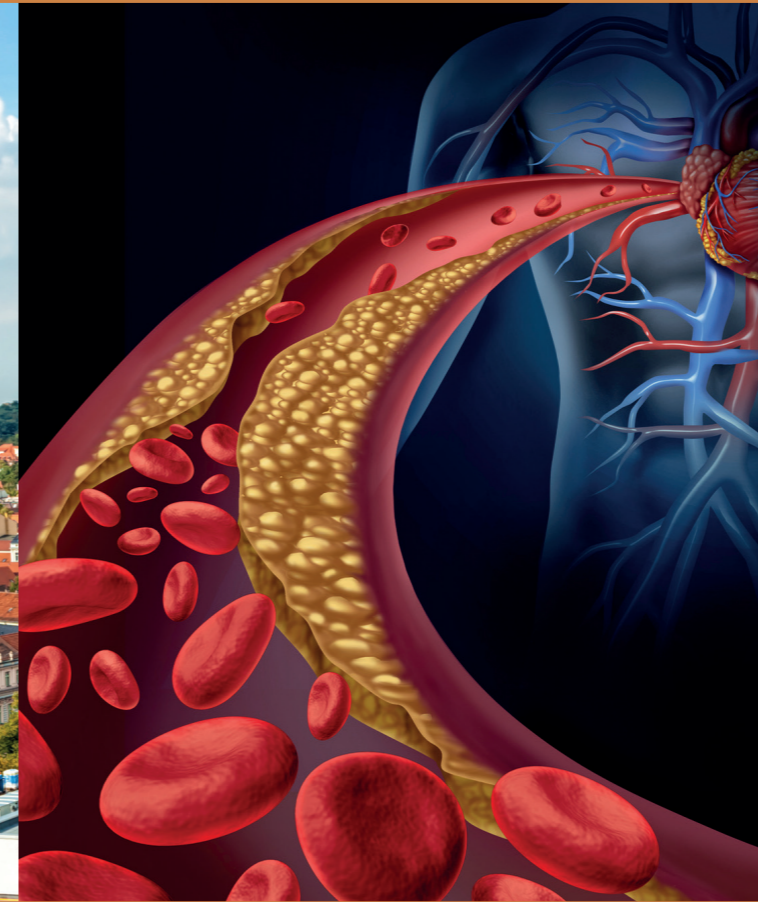


DIAMEDIKUM POTSDAM

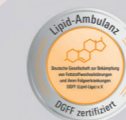
Babelsberger Str. 28
14473 Potsdam

Tel: (0331) 7431919
Fax: (0331) 7431924

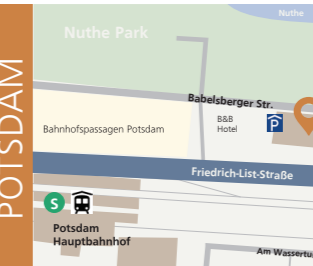
info@diamedikum-potsdam.de
www.diamedikum-potsdam.de



LIPIDOLOGISCHES KOMPETENZZENTRUM FÜR KINDER UND ERWACHSENE



POTSDAM



Auto: A10 Abfahrt Pdm. Nord in Richtung Zentrum oder südl. Berliner Ring Abf. Michendorf, B2 Richtung Potsdam. Aus Berlin B1 oder A115 Ausfahrt Pdm.-Babelsberg auf Nutheschnellstraße Abfahrt Friedrich-List-Str./Hauptbahnhof.

Bus/Bahn: Halt Potsdamer Hauptbahnhof

P In der hauseigenen Tiefgarage stehen Parkplätze zur Verfügung.

DIAMEDIKUM Potsdam

Babelsberger Str. 28
14473 Potsdam

Tel: (0331) 7431919
Fax: (0331) 7431924

› internistisch-nephrologische Sprechstunde

› Lipid-Ambulanz

› diabetologische Sprechstunde

› hausärztliche Sprechstunde

› Dialyse

Öffnungszeiten:

Montag bis Freitag
08.00 – 13.00 Uhr
Montag bis Donnerstag
14.00 – 18.00 Uhr
Sprechzeiten nach Vereinbarung

KINDER- UND FAMILIENSPRECHSTUNDE

Termine nach Vereinbarung, Anmeldung bitte per E-Mail
lipidambulanz@diamedikum-potsdam.de

Apheresezentrum Potsdam

Tel: (0331) 7431916

Fax: (0331) 7431924

apherese@diamedikum-potsdam.de

Für Erwachsene und Kinder ab dem 14. Lebensjahr werden alle gängigen Verfahren der therapeutischen Apherese, u.a. Lipidapherese und Immunadsorption, angeboten. Betreut werden auch schwerstpflegebedürftige, bettlägerige und Infektionspatienten (Hepatitis B und C, MRSA, HIV, Covid19 u.a. Viruserkrankungen).

ERBLICHE FETTSTOFFWECHSELSTÖRUNGEN FRÜHZEITIG DIAGNOSTIZIEREN UND GEZIELT BEHANDELN

Genetische Hyperlipidämien gehören zu den häufigsten angeborenen Stoffwechselstörungen. Sie stellen einen wesentlichen Risikofaktor für die frühzeitige Entwicklung von Gefäßverkalkungen dar, die im Verlauf zu Herzinfarkten, Schlaganfällen und Durchblutungsstörungen der Beine (pAVK) führen. Zu den stärksten Risikofaktoren werden hierbei ein zu hoher Cholesterinspiegel sowie ein zu hohes Lipoprotein (a) (Lp(a)) und/ oder eine zu hohe Konzentration an Triglyceriden im Blut gezählt. Daher ist eine frühzeitige Diagnostik und die entsprechende Behandlung entscheidend, um gefährliche Folgeerkrankungen zu vermeiden.

BEDEUTUNG DER BLUTFETTE

Cholesterin ist als Bestandteil jeder Körperzelle und Vorstufe vieler Hormone und Vitamine ein lebensnotwendiger Stoff. Es wird in verschiedenen Formen im Blutgefäßsystem transportiert. LDL-Cholesterin bringt es zu den Körperzellen, wo es verschiedene Aufgaben erfüllt. Ist zu viel LDL im Blut, lagert es sich an den Blutgefäßwänden ab, was zur Arterienverkalkung führt. HDL-Cholesterin hingegen nimmt bereits abgelagertes Cholesterin von den Blutgefäßwänden wieder auf und transportiert es ab.

Das **Lp(a)** ist ein Blutfett, für das bislang keine physiologische Funktion bekannt ist.

Triglyceride dienen dem Körper als Speicherform des Körperfettes, das u.a. als Unterhautfettgewebe eine Isolatorfunktion gegen Kälte einnimmt. Ein zu viel davon im Blut verschlechtert dessen Fließeigenschaften, Durchblutungsstörungen im Herzen und im Gehirn sind die Folge.

Zusammenfassend ergibt sich daraus:

Je höher HDL-Cholesterin, desto besser!

Je niedriger LDL-Cholesterin, Lp(a) und Triglyceride, desto besser!

DIAGNOSTIK

Neben der Bestimmung der Cholesterin- und Triglyceridwerte ist die Höhe des Lp(a) ein wichtiger Marker des Fettstoffwechsels zur Abklärung des Risikos für das Auftreten von Thrombosen (Blutgerinnsel) und der Atherosklerose (Arterienverkalkung). Dieser Wert ist genetisch festgelegt.

BEHANDLUNG

Die Therapiemaßnahmen unterscheiden sich zwischen Kindern, Jugendlichen und Erwachsenen.

Im Mittelpunkt der Behandlung steht in jedem Fall eine gesunde Lebens- und Ernährungsweise. Ein ausgewogener und abwechslungsreicher Speiseplan sowie regelmäßige körperliche Aktivität leisten einen entscheidenden Beitrag zur Verbesserung der Cholesterin- und Triglyceridwerte. Ob die Behandlung mit einer medikamentösen Therapie ergänzt wird, entscheidet sich nach dem individuellen Risiko und dem Alter.

Bei betroffenen Kindern wird ab dem 3. Lebensjahr mit einer diätetischen Behandlung begonnen, die durch wiederholte Ernährungsschulungen und ärztliche Kontrollen begleitet wird. Ab dem Alter von 8 Jahren kann die diätetische Behandlung mit einer medikamentösen Therapie ergänzt werden. Für Erwachsene und Kinder ab acht Jahren liegen große kontrollierte Studien vor, die die Wirksamkeit fettensenkender Medikamente und Behandlungen untermauern.

Sowohl für Jugendliche als auch für Erwachsene stellt die Lipid-Apherese eine sichere Therapie dar, wenn alles andere nicht ausreichend gewirkt hat oder nicht vertragen wurde. Bei der Lipid-Apherese handelt es sich um ein extrakorporales Blutreinigungsverfahren, bei dem LDL-Cholesterin, Lp(a) und Triglyceride aus dem Blut entfernt werden. Da die Blutfette wieder ansteigen, wird die Behandlung wöchentlich durchgeführt.

Wir bieten Ihnen im DIAMEDIKUM mit unserer Spezialsprechstunde **Fettstoffwechselstörungen bei Kindern und Erwachsenen** in enger Kooperation mit Ihrem Haus- und/ oder Kinderarzt das gesamte Spektrum der Diagnostik und Therapie bei Störungen des Lipidstoffwechsels. Wir

koordinieren für Sie Ihre Behandlung in einem fachärztlichen Netzwerk aus Internisten, Kardiologen, Angiologen, Diabetologen und, wenn notwendig, den Kliniken in Ihrer Nähe. Bei Hinweisen auf eine in der Familie vorliegende erbliche Form der Hyperlipidämie kann eine Familienuntersuchung mit genetischer und individueller Risikoanalyse und -beratung vorgenommen werden. Unser Hauptaugenmerk liegt auf der Vermeidung von Gefäßschäden in jedem Alter und somit in der Erhaltung und Verbesserung Ihrer Lebensqualität.

UNSER LEISTUNGSSPEKTRUM IM DIAMEDIKUM:

Spezialisierung auf folgende Erkrankungen:

- › Kinder ab 3 Jahren, Jugendliche und Erwachsene mit:
 - › Fettstoffwechselstörungen
 - › Herz-/Kreislaufkrankungen
 - › Diabetes mellitus
 - › Nierenerkrankungen

Spezielle Diagnostik

- › Sonographie, Farb- und Duplexultraschall mit Flussmessung
- › Spezielle Labordiagnostik und Abklärung auffälliger Befunde im eigenen Präsenzlabor

Spezielle Therapie

- › Ernährungsberatung
- › Schulungen von Patienten und aller an der Versorgung Beteiligten
- › Genetische Beratung
- › Vorbereitung und Durchführung der Lipidapherese, Plasmapherese und Immunadsorption

Wir koordinieren Ihre interdisziplinäre Behandlung mit kardiologischen, angiologischen und diabetologischen sowie gefäßchirurgischen Spezialisten. Ferner unterstützen wir Sie beratend in sozialmedizinischen Belangen.

IHRE ANSPRECHPARTNER

Ärzte



Dr. med. Jens Ringel – Geschäftsführung
Facharzt für Innere Medizin und Nephrologie,
Hypertensiologe DHL®, Lipidologe DGFF®,
Notfallmedizin

j.ringel@diamedikum-potsdam.de

Spezialsprechstunden: Nieren- und Hochdruckerkrankungen, Fettstoffwechselstörungen, Osteologie



Dr. med. Alik Osterhage
Fachärztin für Innere Medizin und Nephrologie,
Lipidologin DGFF®, Rettungsmedizin,
Ärztliche Praxisleitung

a.osterhage@diamedikum-potsdam.de

Spezialsprechstunden: Nieren- und Hochdruckerkrankungen, Fettstoffwechselstörungen



Daniela Bachert
Fachärztin für Innere Medizin und Nephrologie,
Diabetologin DDG®, Lipidologin DGFF®,
Ärztliche Dialyseleitung

d.bachert@diamedikum-potsdam.de

Spezialsprechstunden: Nieren- und Hochdruckerkrankungen, Diabetologie, Fettstoffwechselstörungen



Ulrike Brade
Diplom-Oecotrophologin
Ernährungsberatung

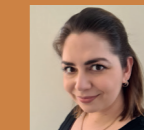
u.brade@diamedikum-potsdam.de

Pflegekräfte



Christine Pauen
leitende Aphereseschwester

c.pauen@diamedikum-potsdam.de



Claudia Neumann
Lipidschwester (MfA)

c.neumann@diamedikum-potsdam.de